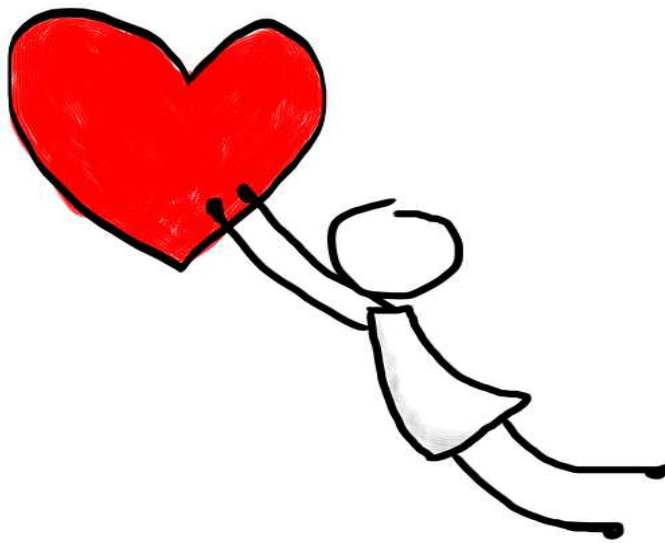


# Likabehandlingsplan och plan mot kränkande behandling



Prästgårdslidens förskola

Läsåret 18/19

## Innehållsförteckning

Medverkande av personal, vårdnadshavare och barn .....	3
Ansvars och tidsperspektiv .....	3
Förankring av planen samt kartläggningens process .....	3
Utvärdering och uppföljning.....	3
Åtgärder från föregående plan (läsåret (17/18)).....	4
Främjande arbete .....	4
Förebyggande arbete.....	5
Åtgärdande arbete.....	6
Digitala rutinen för medarbetare gällande anmälan av kränkning.....	6
Bilaga 1. Årshjul Systematiska likabehandlingsarbetet .....	7
Bilaga 2. Sju diskrimineringsgrunder .....	8
Bilaga 3. Barnobservationer i grupp.....	10
Bilaga 4. Barnintervjuer .....	11
Bilaga 5. Enkät till vårdnadshavare .....	12

## Medverkande av personal, vårdnadshavare och barn

Likabehandlingsarbetet har arbetats fram av **förskolechef tillsammans med personalen** på förskola. Personalen deltar genom diskussioner, reflektioner och samtal som grundar sig i de dokumentationer som görs på avdelningarna.

**Vårdnadshavare** deltar genom att få information om vårt likabehandlingsarbete när deras barn börjar på förskolan och sedan regelbundet när planen uppdateras. Vårdnadshavare har alltid rätt att lämna åsikter och tankar till personal genom vardagliga samtal osv. Varje år lämnas även en enkät till vårdnadshavare gällande vårt likabehandlingsarbete.

**Barnen** är en del av vårt kontinuerliga arbete på förskolan. Barnens synpunkter, reaktioner och förhållningssätt ligger till grund för vårt fortsatta arbete. Vi observerar dagligen och för samtal med barnen för att hålla vårt likabehandlingsplanen levande. Med de äldre barnen utförs även ett visst antal intervjuer.

## Ansvar och tidsperspektiv

Förskolechef är tillsammans med all personal ansvarig för arbetet med likabehandling och värdegrund. Arbetet ska ske kontinuerligt i verksamheten.

## Förankring av planen samt kartläggningens process

Kartläggning av arbetet sker genom observationer, enkäter, intervjuer. Analys av kartläggningen görs på respektive avdelning samt av förskolechef och arbetslagsledare. Utifrån dessa dokumentationer skrivs mål och åtgärder in i planen.

Arbetslagsledarna ser till att all personal på avdelningarna är fullt medvetna om likabehandlingsplanen och att varje personal har ett ansvar att hålla planen levande.

Varje avdelning informerar vårdnadshavare vid inskolning att vi har en likabehandlingsplan och plan mot diskriminering och kränkande särbehandling. Regelbundet informeras vårdnadshavare vid uppdateringar, revideringar osv.

På hemsidan för Prästgårdslidens förskola finns även likabehandlingsplanen tillgänglig.

## Utvärdering och uppföljning

Planen följs upp under avdelningsplaneringar samt av arbetslagsledarna tillsammans med förskolechef. Utvärderingar görs av personalen genom sammanställningar av observationer, intervjuer, synpunkter osv. Detta görs under juni månad och ligger till grund för den kommande planen.

## Åtgärder från föregående plan (läsåret (17/18))

- Tydligare mallar till vårdnadshavare. Tydligheten består av enklare frågor samt kryssfrågor som består av fler alternativ.
- Utifrån barnens svar har vi ändrat barnfrågorna, så att barnen förstår och orkar hela intervjuer.
- Områden som vi behöver arbeta vidare med är hur vi är närvarande pedagoger, socialt samspel mellan barnen i matsituationen samt miljöer som skapar samspel och förhoppningsvis mindre konflikter.
- Lagt till rutin för att enhetligt följa upp de kränkingsanmälningar som kommit in under läsåret.

### Främjande arbete

Målet är främja lika rättigheter och skapa en pedagogisk miljö där flickor och pojkar kan bredda sina erfarenheter och utveckla sina förmågor och intressen oberoende av kön, könsöverskridande tillhörighet, funktionshinder, sexuell läggning, etnisk tillhörighet eller religion och ålder. Hur vi på Prästgårdsliden har tänkt nå målet ser du här nedan:

**Kön: Utformar goda pedagogiska miljöer där pojkar och flickor inte blir hämmade av traditionella könsmonster till exempel genom att**

Benämner inte grupper utifrån kön

Erbjuder alla barn samma möjligheter till leksaker, lekar, kläder oavsett kön

**Etnisk tillhörighet, religion och annan trosuppfattning: Vi arbetar för att alla på förskolan ska utveckla en förmåga att leva sig in i och respektera andra kulturer och värderingar till exempel genom att**

Vi pratar om olika kulturer på förskolan genom att synliggöra flaggor, titta på kartor osv.

Lånar böcker på olika språk

Arbetar med QR-koder

Samarbete med skolan där elever med annat modersmål kommer och läser för våra barn med samma modersmål

Inbjudande kontakt med vårdnadshavare att berätta hur de gör osv

**Funktionshinder: Vi anpassar vår verksamhet så att alla barn kan delta oavsett förutsättningar till exempel genom att**

Utforma aktiviteter så att alla kan delta

Har regelbunden kontakt med BVC och habilitering (utifrån vårdnadshavares tillåtelse) för att öka kompetensen och ge barnet de förutsättningar och behov som behövs

**Sexuell läggning: Vi synliggör och bekräftar olika familjekonstellationer till exempel genom att**

Besvarar och utforskar frågor tillsammans med barnen

### **Ålder: Vi anpassar våra aktiviteter efter barnens utveckling och inte utifrån deras ålder till exempel genom att**

Benämna våra grupper med andra namn

Fylla dagarna med aktiviteter som är anpassade efter utvecklingsnivåer

### **Kränkande behandling: Inget barn på förskolan ska utsättas för någon kränkande behandling till exempel genom att**

Vi arbetar med begreppet "bra kompis" genom att låta barnen hjälpa varandra och vara bra kompisar. På detta vis uppstår en empatiträning.

Närvarande pedagoger som sprider ut sig i rummen och på gården. Detta för att se och höra vad som sägs och görs.

### **Förebyggande arbete**

Målet är att förhindra diskriminering, trakasserier och annan kränkande behandling. Hur vi på Prästgårdsliden har tänkt nå målet ser du här nedan:

#### **Ha gemensamt och gott förhållningsätt genom att**

Säga hej till alla

Berömma och uppmuntra varandra

Bemöta varandra positivt

#### **Ha tydliga regler och ramar genom att**

Lära barnen att stopp betyder sluta

Att lyssna på alla parter i en konflikt

Vara konsekventa i vårt handlande. Det som gäller ena dagen gäller också andra dagen.

#### **Se och uppmärksamma alla barn genom att**

Trösta och vägleda barnen i konfliktsituationer

Sprida ut sig i lokalerna och på gården för att se och höra vad som sägs.

Vara uppmärksam på barnens signaler, såsom kroppsspråk, om de är ledsna osv.

#### **Göra vardagen begriplig genom att**

Ha fasta återkommande rutiner

Informera barnen när rutiner kommer att ändras

#### **Skapa goda kontakter med vårdnadshavare genom att**

Ha vardaglig kontakt vid lämning och hämtning

Prata om barnets trivsel vid utvecklingssamtal med vårdnadshavare

Bemöta synpunkter på ett positivt sätt från vårdnadshavare

Informera om likabehandlingsplanen

## Åtgärdande arbete

Handlingsplan vid mobbning, konflikter och kränkande behandling. Alla upplevelser av kränkningar ska tas på allvar.

1. När personal respektive förskolechef får kännedom om en kränkande behandling ska detta **rapporteras till resursenheten**. Rapporteringen ska göras utan någon som helst värdering om hur allvarlig händelsen är.
2. Förskolechefen startar en utredning och **berörda vårdnadshavare informeras**.
3. En **analys sker** av själva händelsen – vad, när och varför skedde kränkningen? Har det skett tidigare? Hur yttrar sig kränkningen? Vilka faktorer på organisations, grupp och individnivå har påverkat uppkomsten av händelsen?
4. En **handlingsplan upprättas**. Arbetet dokumenteras fortlöpande.
5. **Uppföljning** med berörda barn och deras vårdnadshavare sker kontinuerligt tills kränkningen har upphört.
6. På avdelningsmöten ses rutiner och arbetssätt över för att **förebygga** att en liknande händelse inträffar igen.

## Digitala rutinen för medarbetare gällande anmälan av kränkning

- 1) Logga in på Mjölnet (Kommunens Intranät)
- 2) Välj personalentrén
- 3) Välj "Snabblänkar"
- 4) Anmäl "Arbetskada/tillbud"
- 5) Välj "Elevkränkning" och fyll i din anmälan
- 6) Anmälan går sedan till din chef som i sin tur delger Resursenheten händelsen enligt förvaltningens rutiner.

## Bilaga 1. Årshjul Systematiska likabehandlingsarbetet



## Bilaga 2. Sju diskrimineringsgrunder (lättläst)

Diskriminering är förbjudet om det beror på

1. Kön
2. Könsoverskridande identitet eller uttryck
3. Etnisk tillhörighet
4. Religion eller annan trosuppfattning
5. Funktionsnedsättning
6. Sexuell läggning
7. Ålder

Dessa sju saker är våra diskrimineringsgrunder. Nu ska vi förklara vad de betyder.

### 1. Kön

Kvinnor, män och transsexuella kan bli diskriminerade på grund av kön.

En person som är transsexuell kan vara någon som vill ändra kön eller som har ändrat kön.

Det är förbjudet att diskriminera någon på grund av kön.

### 2. Könsoverskridande identitet eller uttryck

Min identitet är min bild av mig själv. Jag som skriver den här texten är kvinna.

Den som inte känner sig som kvinna och inte heller känner sig som en man har en identitet som är könsoverskridande.

DO använder ordet könsidentitet. En transperson har en könsidentitet som överbrygger de vanliga gränserna. Det är förbjudet att diskriminera en transperson.

En man som klär sig som en kvinna ska inte behandlas annorlunda. En kvinna som klär sig som en man ska inte heller behandlas annorlunda. Det kan vara diskriminering.

### 3. Etnisk tillhörighet

Jordklotet är fullt av människor. Vi kommer från olika länder, olika nationer.

Vi har olika nationaliteter till exempel finländare, svenskar och polacker.

Alla människor har olika hudfärg. Vi kommer från olika kulturer.

Vi kan tillhöra olika folk och bo i samma land. Det kan kallas att vi har olika etniska bakgrunder. I lagen kallas det för etnisk tillhörighet.

Till exempel har same sin etniska tillhörighet och romer har sin etniska tillhörighet

Alla människor har en eller flera etniska tillhörigheter. En människa kan till exempel vara både same och svensk. En annan människa har sin etniska bakgrund i Afrika, men är född i Sverige. Alla människor har en eller flera etniska tillhörigheter. Alla människor kan därför bli utsatta för etnisk diskriminering. Om du behandlar en människa annorlunda för att du tycker



att hon är annorlunda kan det vara diskriminering. Det är förbjudet att diskriminera någon på grund av etnisk tillhörighet.

#### **4. Religion eller annan trosuppfattning**

Det är förbjudet att diskriminera på grund av religion eller tro. Kristendom och islam är exempel på religioner.

En annan trosuppfattning kan vara ateism. Den som är ateist tror inte på någon Gud alls.

#### **5. Funktionsnedsättning**

En människa kan ha en funktionsnedsättning. Nedsatt syn eller nedsatt hörsel är exempel på det. Den som har en allergi mot jordnötter eller har svårt att gå har också en funktionsnedsättning.

Ibland gör det saker krångligare. Ibland spelar det ingen roll om man är allergisk mot jordnötter eller inte. Det beror på var man är och hur miljön där ser ut.

Det går inte att se alla funktionsnedsättningar. Några är osynliga. Du kan inte se att en person har problem inne i magen. Det kan till exempel vara problem med mage och tarmar eller oro och ångest.

Du kan heller inte se om någon behöver extra hjälp för att kunna förstå, koncentrera sig eller sitta still. En lättläst text är nödvändig för några, men kan vara bra för alla.

Om du bryter benet och därför åker rullstol en månad räknas inte det som funktionsnedsättning enligt diskrimineringslagen. Lagen kräver längre tid för funktionsnedsättningen.

#### **6. Sexuell läggning**

Med sexuell läggning menas om en människa blir kär i män, kvinnor eller både män och kvinnor.

Den som blir kär i en person av samma kön kallas homosexuell. Den som blir kär i en person av motsatt kön kallas heterosexuell. Den som blir kär i både män och kvinnor kallas bisexuell. Du får inte behandla en människa annorlunda på grund av vem hon blir kär i. Det är diskriminering.

#### **7. Ålder**

Ålder berättar hur gammal en människa är, hur många födelsedagar man haft. Du får inte behandla en människa annorlunda på grund av hennes ålder. Det kan vara diskriminering.

Källa: <http://www.do.se/lattlast/sju-diskrimineringsgrunder/>

Hämtat den: 2016-12-09

### Bilaga 3. Barnobservationer i grupp

Observationerna sker under januari månad. Sätt upp listan på väggen för att lätt kunna skriva det som ni ser. Tänk på att inte skriva några namn. Observationen lämnas in senast sista januari i förskolechefens fack.

1. Vilken form av samspel mellan barnen kan du se?

---

---

---

---

---

---

---

---

2. Kan du se någon form av utanförskap? I så fall vilken?

---

---

---

---

---

---

---

---

3. När och hur uppstår det konflikter mellan barnen?

---

---

---

---

---

---

---

---

4. På vilket sätt kan ni se empati hos barnen?

---

---

---

---

---

---

---

---

Avdelningens namn \_\_\_\_\_

## Bilaga 4. Barnintervjuer

Intervjua 5 barn på avdelningen som har ett verbalt språk. Var neutral i frågorna och skriv ner det exakta som barnet säger. Frågorna lämnas i förskolechefens fack senast sista januari.

1. Trivs du på förskolan? (Om nej, varför inte?)

---

---

2. Har du några kompisar? (Om nej, varför inte?)

---

---

3. Får du vara med och leka? (Om nej, varför inte?)

---

---

4. Vad är roligt på förskolan? Varför?

---

---

5. Vad är tråkigt på förskolan? Varför?

---

---

6. Vad gör du om någon är dum mot dig eller någon annan?

---

---

7. Finns det någonstans du inte vill leka på förskolan? Varför?

---

---

8. Finns det något eller någon du är rädd för på förskolan? Om ja, varför?

---

---

Avdelningens namn \_\_\_\_\_

## Enkät till vårdnadshavare

På Prästgårdslidens förskola strävar vi efter att alla ska trivas och känna sig trygga i sin tillvaro. Vi arbetar ständigt med vår likabehandlingsplan för att uppfylla detta. För att utvecklas i vårt arbete vill vi också ta del av Era tankar och funderingar. När ni svarar kan ni välja att vara anonyma. Enkäten lämnas in senast sista februari.

### 1. Vet du var du kan hitta vår likabehandlingsplan?

Ja  Nej

### 2. Har du läst vår likabehandlingsplan?

Ja  Nej

### 3. Hur upplever du stämningen på förskolan?

Bra  Mindre bra  Dåligt

Kommentar: \_\_\_\_\_  
\_\_\_\_\_

### 4. Hur är personalens bemötande?

Bra  Mindre bra  Dåligt

Kommentar: \_\_\_\_\_  
\_\_\_\_\_

### 5. Vad är likabehandling för dig utifrån ditt barns perspektiv?

\_\_\_\_\_  
\_\_\_\_\_

### 6. Upplever du att ditt barn trivs på Prästgårdslidens förskola?

Ja  Nej

Kommentar: \_\_\_\_\_  
\_\_\_\_\_

### 7. Övrigt

\_\_\_\_\_  
\_\_\_\_\_  
\_\_\_\_\_

Tack för att du tar dig tid och bidrar till ett utvecklat likabehandlingsarbete på vår förskola!