

Försäljningsindex Mjölby kommun

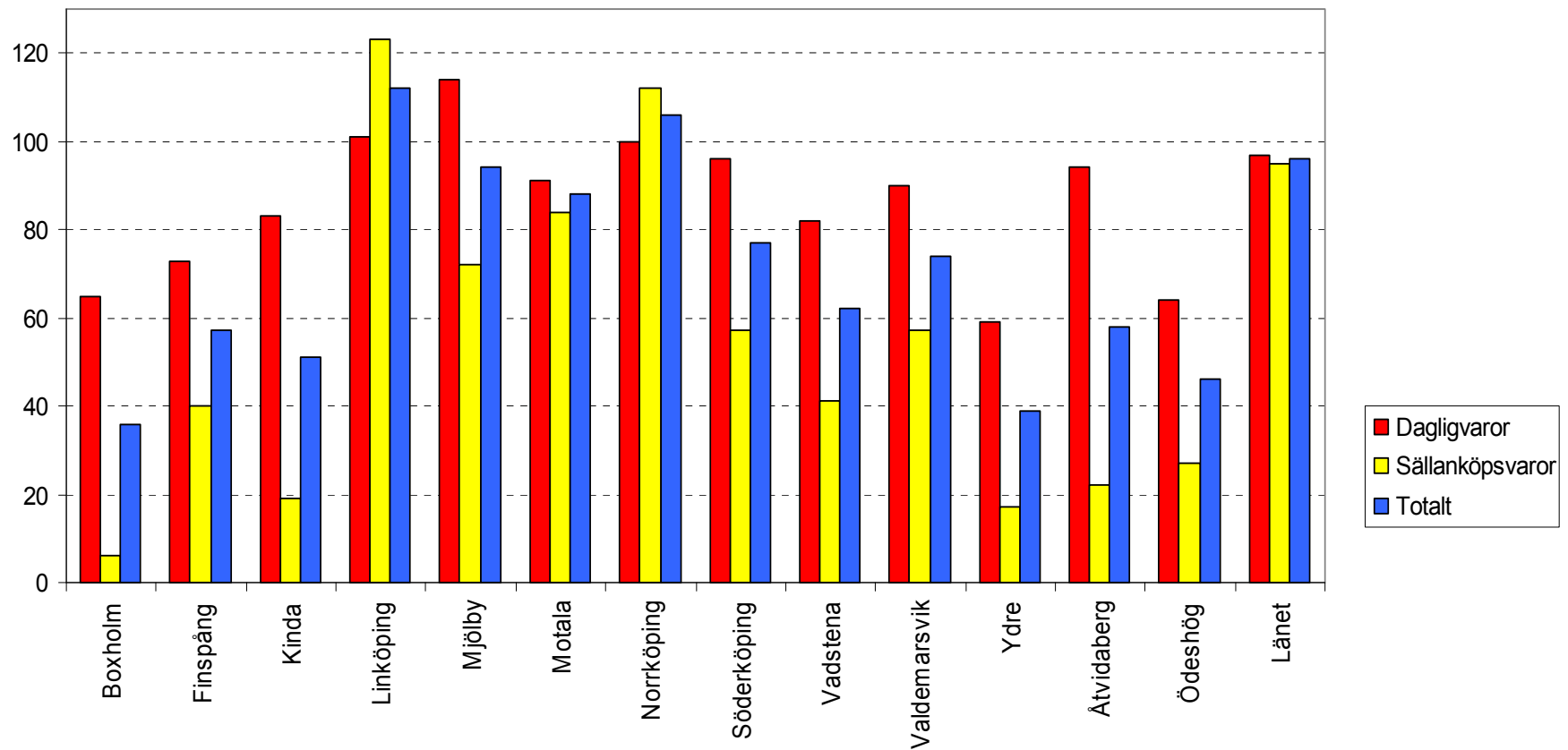
Dagligvaror = livsmedel, tobak, tidningar, blommor, systembolag, apotekens receptfria och egenvårdsprodukter, ej postorder och e-handel

Sällanköpsvaror = beklädnadshandel, fritidsvaruhandel, hemutrustningshandel, övrig sällanköpsvaruhandel, ej postorder och e-handel

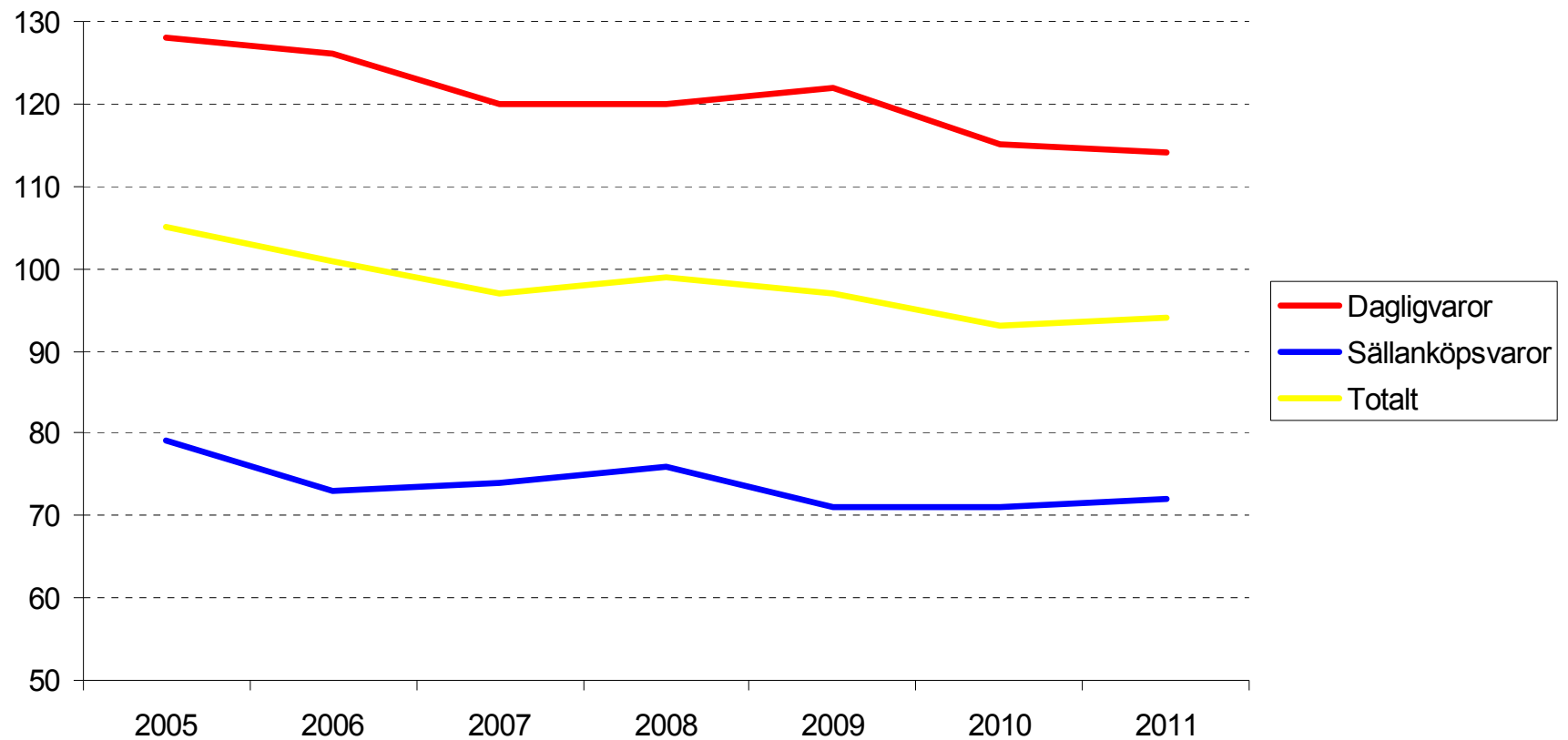
Källa: Handelns Utredningsinstitut

www.handelnisverige.se

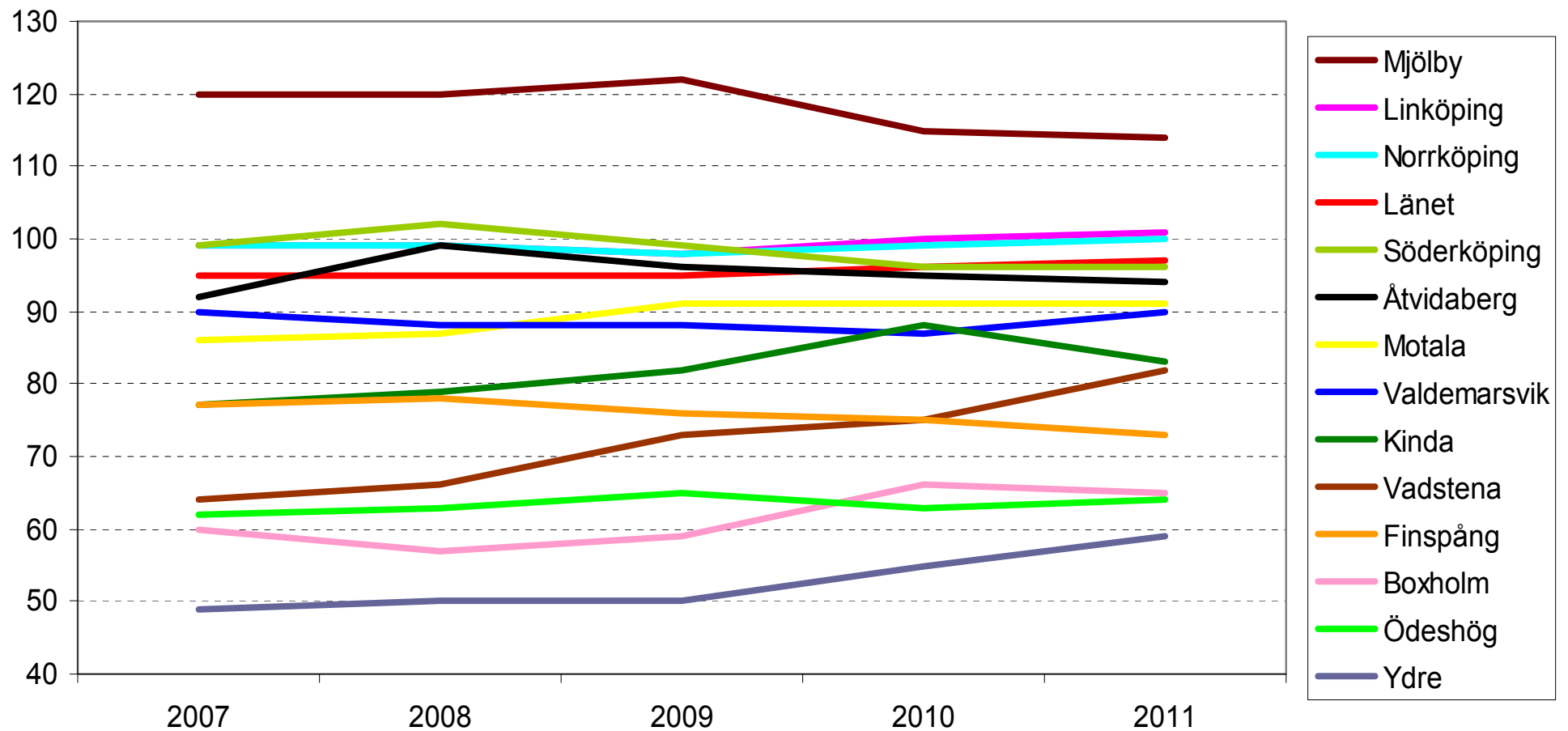
Försäljningsindex för Östergötlands kommuner 2011



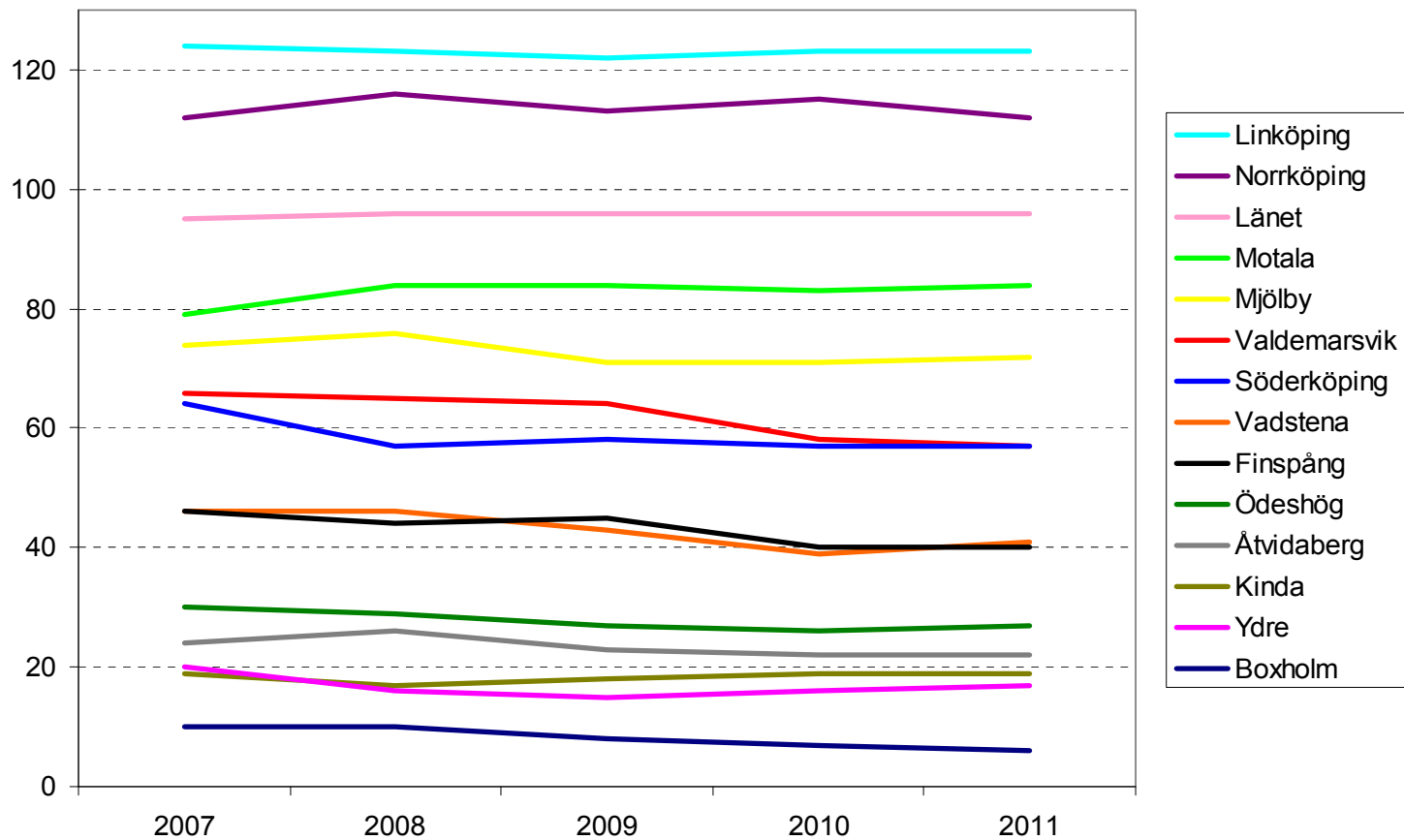
Försäljningsindex i Mjölby kommun 2006 - 2011



Försäljningsindex för dagligvaror i länets kommuner



Försäljningsindex sällanköpsvaror i länets kommuner



Omsättning för handeln i länets kommuner 2011

	<u>DV</u>	<u>SV</u>	<u>Totalt</u>
Boxholm:	105	9	114
Finspång:	471	245	716
Kinda:	251	54	305
Linköping:	4 582	5 386	9 968
Mjölby:	923	556	1 479
Motala:	1 174	1 049	2 223
Norrköping:	4 049	4 338	8 387
Söderköping:	415	238	653
Vadstena:	186	90	276
Valdemarsvik:	214	129	343
Ydre:	67	19	86
Åtvidaberg:	333	74	407
Ödeshög:	103	42	145