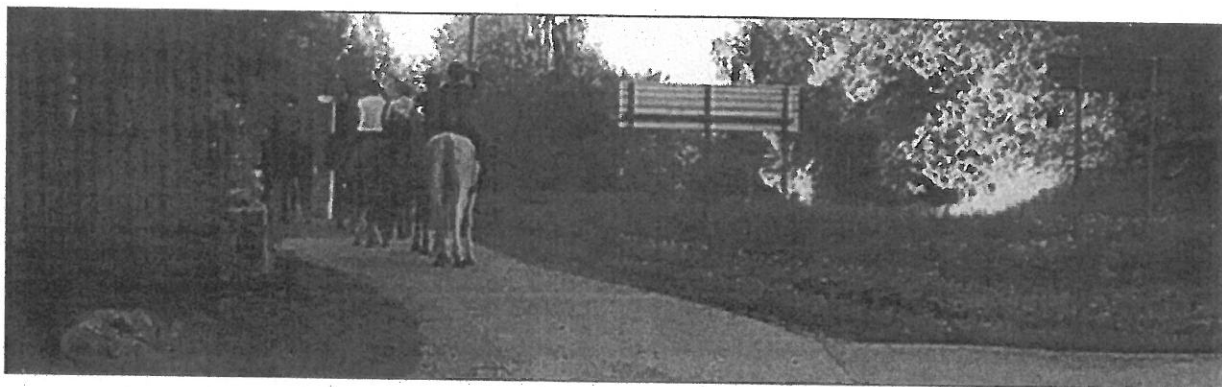


Till: Kommunstyrelsens ordförande, Cecilia Burenby (S)

MJÖLBY KOMMUN	
Kommunstyrelsens förvaltning	
2018 -05- 21	
Diariepr. 2018: 151	Diarieplanbeteckn. 161
Handlingsnr 2018: 1336	



Interpellation angående trafiksituationen i området vid Mjölby ridhus

I april 2014 inlämnade Liberalerna en motion om att uppföra en skyltning som tillåter ridning på cykelvägar i närområdet vid Mjölby ridhus och att trafiksäkerheten skulle ses över utifrån ett häst- och människoperspektiv. Svaret på motionen innehöll viss positiv respons rörande en ridväg. Svaret kompletterades också muntligt med en målande beskrivning av hur väl lösningen skulle utformas och fungera för de ridande.

Därefter hände ingenting konkret, vilket sommaren 2016 föranledde en enkel fråga rörande vad som därefter hade hänt i ärendet. Svaret denna gång var fortsatt positivt i någon mån, men än i dag – mer än fyra år senare – är situationen kring ridhuset i Mjölby fortsatt oförändrad.

Att den utlovade ridvägen inte blev av beror så vitt jag har fått det förklarat för mig på att ridskolan skulle få finansiera dess uppförande. Att kommunen kräver detta är av flera skäl inte rimligt.

Den oförändrade situationen innebär konkret att ridande ekipage så gott som dagligen bryter mot lagen när de färdas på gång- och cykelväg (se bild ovan) eller använder övergångsställen som finns.

Ridskolans elever, många gånger barn, använder i stället för en minimal ridstig eller en hårt trafikerad bilväg ofta de asfalterade gång- och cykelvägarna. Ska man vara paragrafryttare är det korrekta att skicka ut barn och vuxna på häst ut på den parallella bilvägen som är skyltad till 70 km/h. Ridande ekipage är i formell mening ett fordon som ska framföras på motsvarande sätt som en bil.

Jag förstår mycket väl varför de ridande agerar som de gör och jag vill göra det möjligt för dem att göra det på ett lagligt sätt. En hållbar lösning på både kort och lång sikt måste hittas, exempelvis genom att åtgärderna i motionen från 2014 åter aktualiseras.

När det gäller den större situationen kring ridhuset har Mjölby kommun nyligen köpt mark i närområdet, för att i framtiden kunna bygga bostäder och lokaler för andra verksamheter. Sedan tidigare finns också långt gångna planer kring Sjunnings fält, vilket också påverkar ridningen.


I planarbetet för dessa områden är det viktigt att ta hänsyn till ridhusets existens, så att vi inte gör samma misstag som Linköping gjorde med Ånestad. Där målades ridhuset in i ett omöjligt hörn.

Det är värt att poängtera att det även finns privata stall som nyttjar ridvägarna i området kring ridhuset. Det gör att det är ännu mer angeläget att skapa en fungerande helhet.

Interpellationens kärnfrågor är utifrån detta:

- På vilka sätt arbetar kommunen för att förbättra trafiksäkerheten kring Mjölby ridhus och göra det möjligt att på säkra och lagliga sätt framföra häst i närområdet?
- När kommer konkreta förbättringar av situationen att komma till stånd?
- Kommer ridhusets närvaro i området mellan Eldslösa och Nya Carlslund att särskilt beaktas i planarbetet för det tänkta nya bostadsområdet i ridhusets nära anslutning?

Ekeberg, Mjölby, den 20 maj 2018


Tobias Josefsson
Liberalerna

