

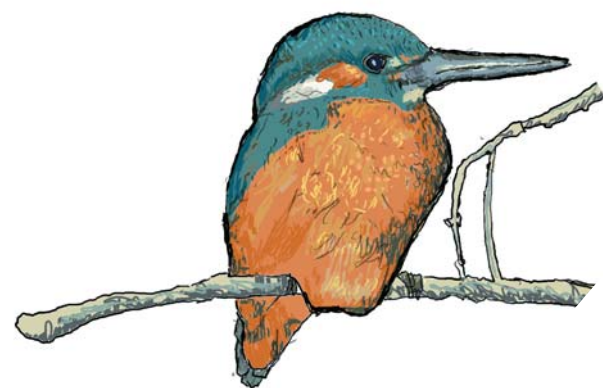
NYFIKEN på Svartån i Mjölby

Välkommen till en av Mjölbys närmaste naturpärlor. Här direkt från centrum kan ni gå en 4 km lång rundtur och uppleva lummiga lövskogar, hagmarker, mäktiga ekar, kultur, teknik och ständigt vara i Svartåns närhet. Svartån är stadens pulsåder och vi utnyttjar den på många sätt: till elkraft, vattenförsörjning, fiske, paddling, den får ta emot vårt reade avloppsvatten och dagvatten.

Svartån har alltid varit viktig för Mjölbys befolkning och det är tack vare fallen och dess kraft kvarnbyn Mjölby hamnade precis här.

Naturmiljön kring ån är unik och mycket värdefull. Sedan några år drivs ett projekt för att öka kunskapen om området mellan kraftverket och Egebylund. Meningen är att området med dess unika natur- och kulturvärden ska bli mera känt av kommunens innevånare och besökare.

Längs vandringsleden finns nu informationsskyltar om natur- och kultur, rastbord och bänkar. Varje år ordnas naturguidningar i området på olika teman och för den som vill veta mera finns inventeringarna publicerade på kommunens hemsida under naturvård i kommunen.



Denna skylt har producerats med hjälp av statligt bidrag via Länsstyrelsen i Östergötland.

Text: Gunnar Myrhede
Illustrationer: Emanuel Myrhede
Layout: Text & Bild i Motala



Mjölby Kommun
Miljökontoret