



Mjölby kommun

Exempelritningar för skyltar och ljusanordningar



Hur ansöker jag om bygglov?

Du kan göra din ansökan via vår hemsida, www.mjolby.se som e-tjänst eller blankett.

- Ifylld och undertecknad ansökan.
- Ritningar som visar vad du vill bygga.
- Förslag till kontrollplan

Ritningar vid ansökan om bygglov

För att Byggavdelningen ska kunna behandla en ansökan om bygglov behövs ritningar. Ritningarna ska tydligt visa vad du vill bygga i situationsplan, plan, fasad och sektion.

Att upprätta ritningar är ett sätt för dig som byggherre att få en bild över vad du ska göra och hur det kommer att se ut i slutändan. Ritningarna är därför ett viktigt verktyg i projekteringen av ditt bygge.

Ritningarna du lämnar in ska vara:

Fackmannamässigt utförda

Det innebär att de är ritade med linjal och att text och linjer är i svart färg. Ritningarna ska också vara utförda på vitt papper (inte rutat).

Skalenliga (i skala 1:100)

I skala 1:100 motsvarar 1 centimeter på ritningen 1 meter i verkligheten. Ange skala på varje ritning.

Försedda med ritningshuvud

Ett ritningshuvud är en ruta i nedre högra hörnet av ritningen som innehåller följande uppgifter; fastighetsbeteckning, fastighetens adress, ritningstyp (fasad, plan etc.), skala, datum, vem som har utfört ritningen samt namn.



Mjölby kommun

Fasadritning

Fasadritningar visar hur det du ska bygga ska se ut. Samtliga berörda fasader ska redovisas. Ange åt vilket håll fasaden vetter (t.ex. fasad mot norr, söder o.s.v. eller fasad mot gata, trädgård).

För att det tydligt ska framgå vad ritningen avser markerar du åtgärden med t.ex. TILLBYGGNAD.

Planritning

En planritning visar den tillkommande delen ovanifrån, men utan tak. Man "skär" av väggarna vid cirka en meters höjd så att placeringen på fönster syns.

Sektionsritning

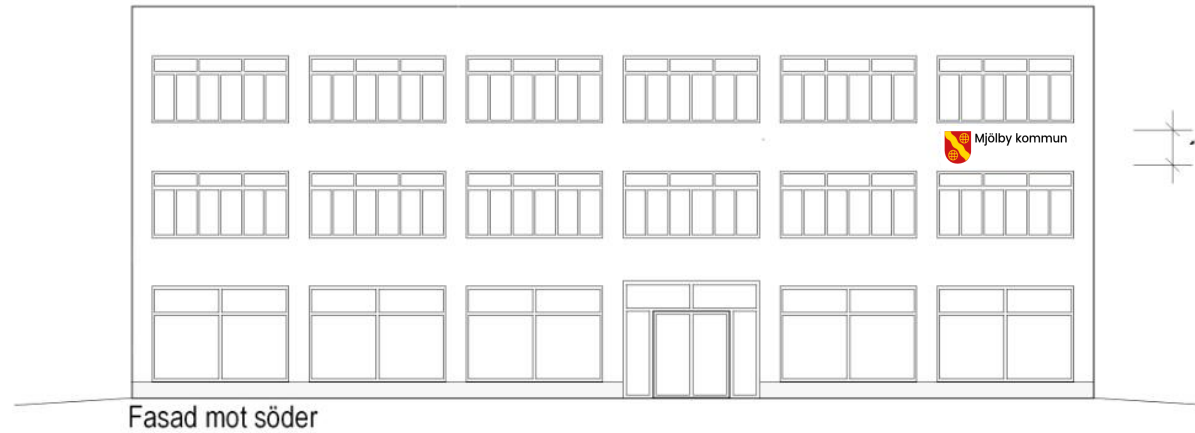
En sektionsritning visar byggnaden i genomskärning från sidan. Här visar man till exempel takets avslutning och hur byggnaden är förankrad i marken. I sektionsritningen visas även placeringen av fönster, trappor m.m. i höjdded. På ritningarna visar du dessutom byggnadens höjd på utsidan av väggarna.

Situationsplan

En situationsplan visar tillbyggnaden och den befintliga byggnaden ovanifrån. På situationsplanen anger du måtten för den nya tillbyggnaden på utsidan av väggarna (längd och bredd) samt avstånd till tomtgränser. Även marknivåer anges i ritningen. Väderstreck anges med en pil åt norr.



Exempel: Plan skylt på vägg



Markera tydligt på en fasadritning var skylten är tänkt att placeras. Det är därför viktigt att hela fasaden visas i ritningen.

Exemplet visar en skylt med fria bokstäver.



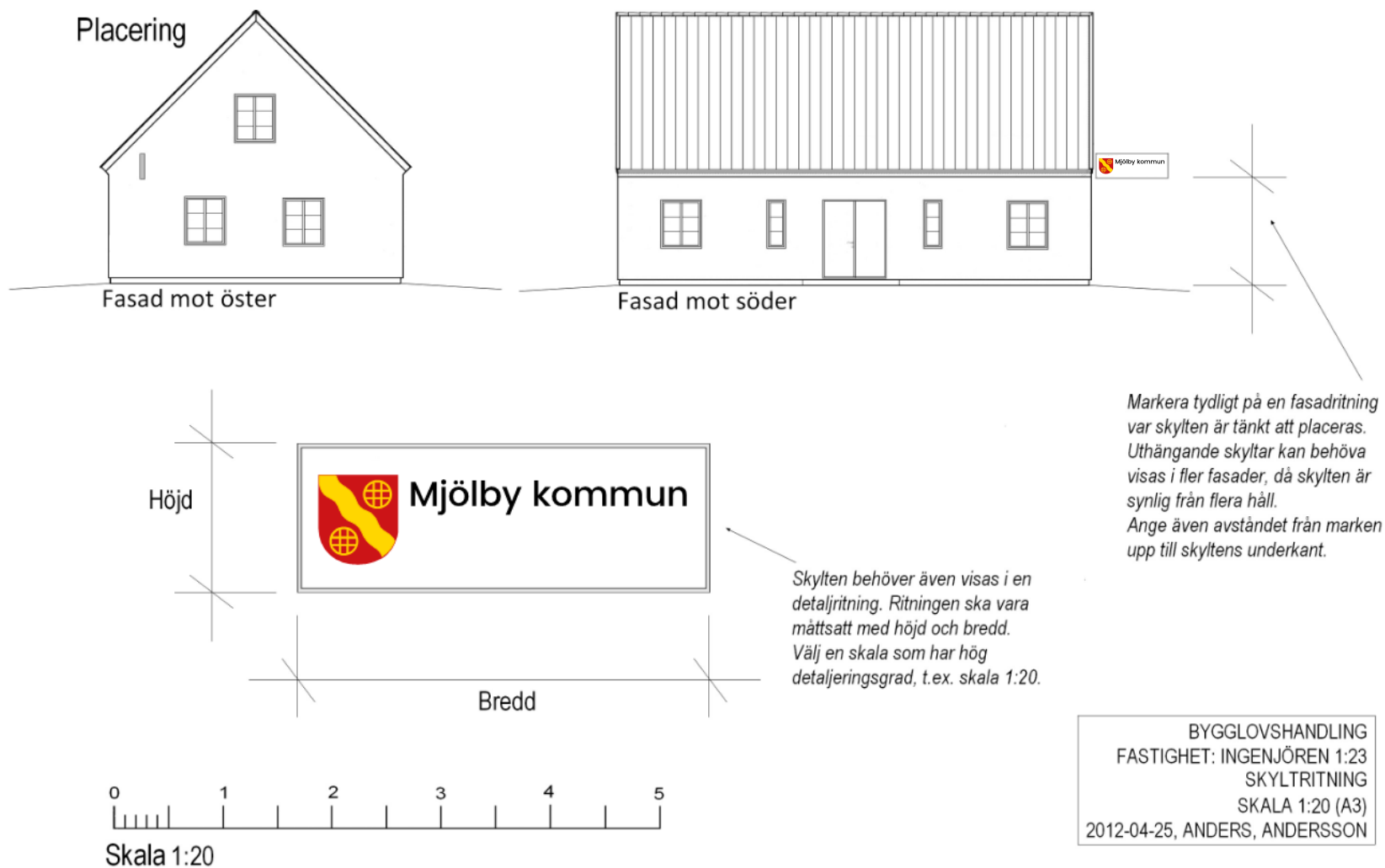
Skylten behöver även visas i en detaljritning. Ritningen ska vara måttsett med höjd och bredd. Välj en skala som har hög detaljeringsgrad, t.ex. skala 1:20.



BYGGLOVSHANDLING
FASTIGHET: INGENJÖREN 1:23
SKYLTRITNING
SKALA 1:20 (A3)
2012-04-25, ANDERS, ANDERSSON



Exempel: Utstickande skylt

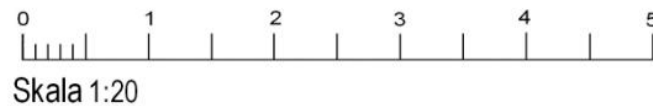
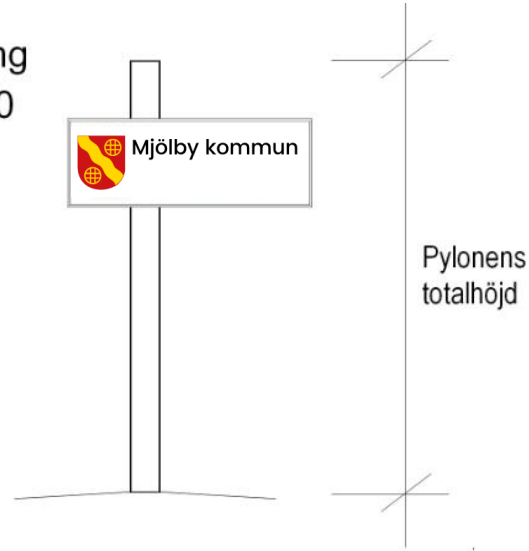




Mjölby kommun	
UTDRAG UR BASKARTAN	
Kartan avsedd att vara underlag vid bygglovprövning	
Fastighet	<Fastighet>
Kartan upprättad	2023-05-23
Skala	Referenssystem i plan
1:400	SWEREF 99 15 00

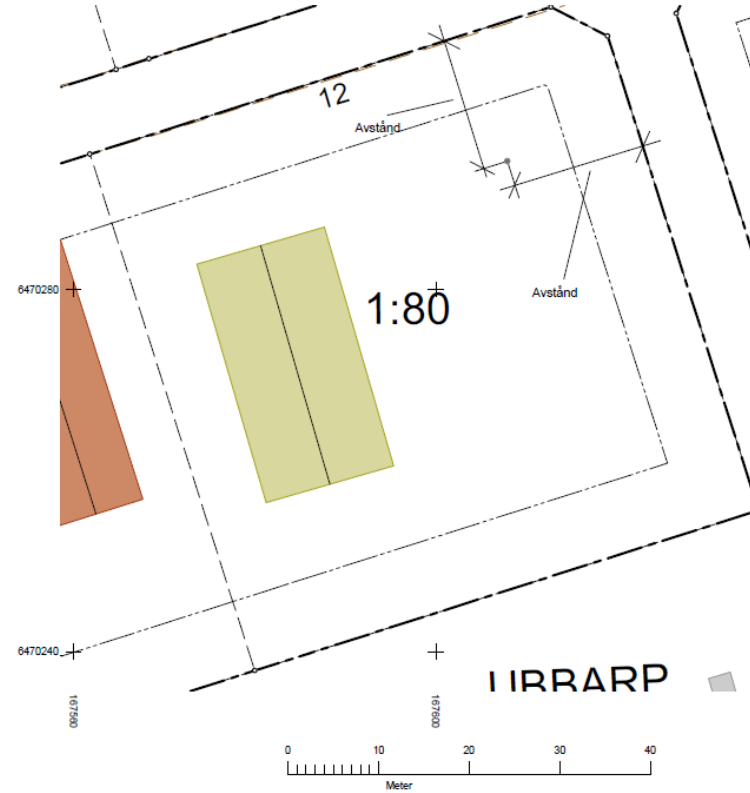
Exempel: Fristående markskylt

Fasadritning
skala 1:100



Detaljritning
skala 1:20

Skylten behöver även visas i en detaljritning. Ritningen ska vara måttsett med höjd och bredd. Välj en skala som har hög detaljeringsgrad, t.ex. skala 1:20.



Det är viktigt att du tydligt visar var på fastigheten skylten är tänkt att placeras. Detta gör du enklast genom att ange Avstånd till de två närmaste fastighetsgränserna i en situationsplan.

BYGGLOVSHANDLING
 FASTIGHET: INGENJÖREN 1:23
 SKYLTRITNING
 SKALA 1:20 (A3)
 2012-04-25, ANDERS, ANDERSSON

