



För mer information:
Mjölby/Skänninge Turistbyrå,
Rådhuset i Skänninge
Tel 0142-85003
turistbyran@mjolby.se



Mjölby Kommun

www.mjolby.se

Din guide
till försäljare
av närodlat på
landsbygden.

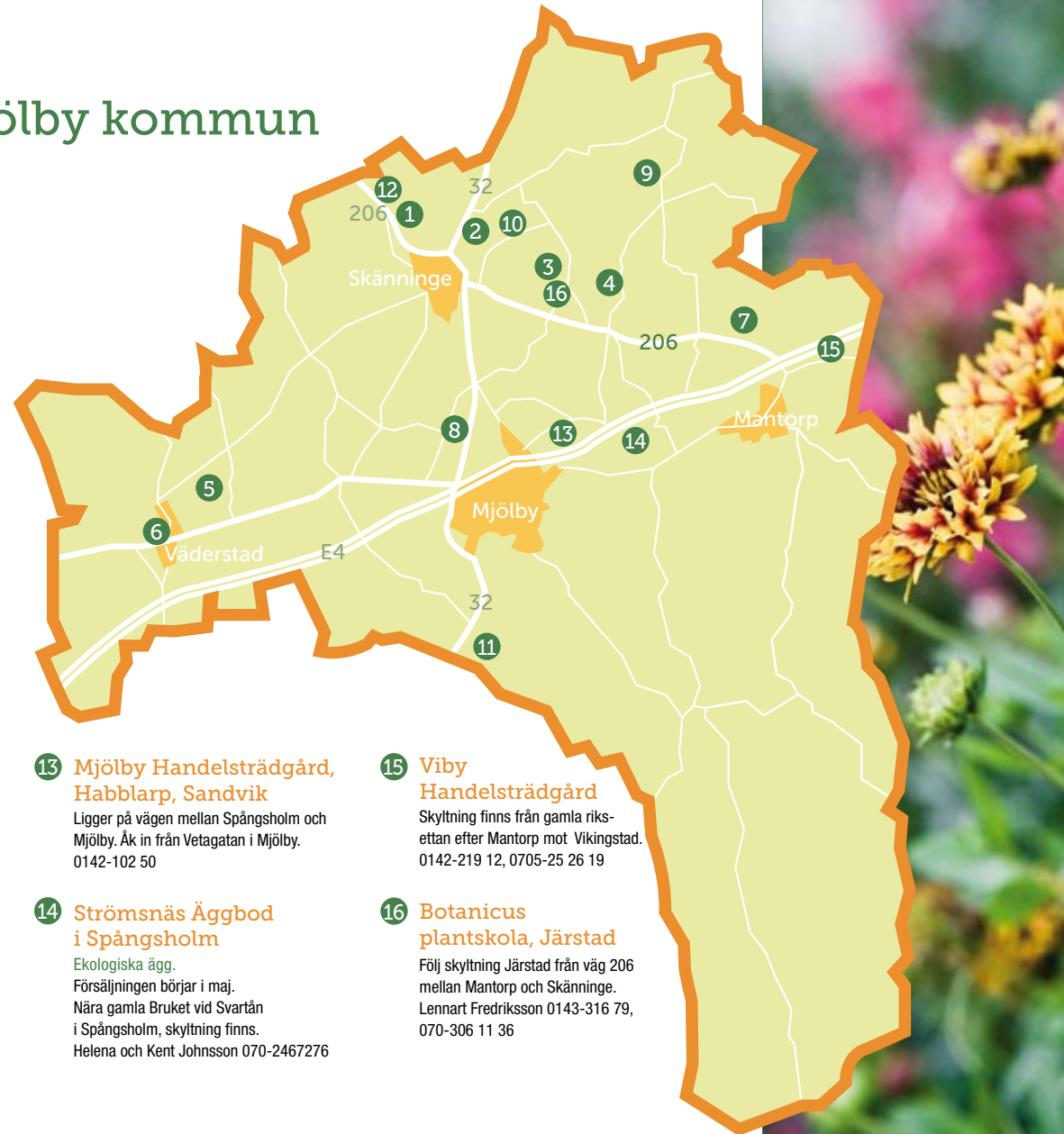


Närodlat

Försäljning av närodlat i Mjölby kommun

- 1 Gripenbergs Gårdsbutik**
Försäljning av potatis, morötter, lök och ägg.
2 km utanför Skänninge, följ skyltning från Preem på Motalagatan i Skänninge.
Lennart Andersson 0142-400 61
- 2 Biskopsberga Herrgård**
Försäljning av jordgubbar och potatis.
Ligger strax utanför Skänninge på vägen utmed riksväg 32 mot Motala.
Calle Hogstadius 0142-72026, 070-9518383
- 3 Järstad Norrgård**
Självplockning av jordgubbar och gårdsbutik under säsong.
Odlingen finns vid Järstad kyrka, följ skyltning från väg 206 mellan Skänninge och Mantorp.
Mikael Eriksson 070-5369808, 0142-361109
- 4 Herrberga jordgubbsodling**
Gårdsbutik under säsong.
Även självplockning.
Beläget strax efter Herrberga kyrka, skyltning finns från Öjebro på väg 206 mellan Skänninge och Mantorp.
Göran Fagerström 0142-36 10 59, 070-5149555
- 5 Tåkerngrönt AB**
Gurka och tomater, självbetjäning maj – september.
Beläget på vägen mellan Skänninge och Väderstad i Karlebytorp.
Göran Ektander 0709-640401
- 6 Gårdsbutiken i Väderstad**
Potatis, ägg och säsongssortiment.
Ligger mitt i centrala Väderstad.
Daniel Nord 070 5416161.

- 7 Trädgården i Mörby AB**
Tomater, självbetjäning.
Ligger på väg 206 mellan Mantorp och Skänninge, nära Mantorp Park.
Tommy Andersson 0708-27 66 80
- 8 Högby Prästgård**
Kravodlad potatis.
Ligger vid Högbystenen vid den gamla kyrkplatsen.
0142-177 87, 070-511 77 87
- 9 Skrivaregården i Normlösa**
Försäljning av champinjoner.
Åk från väg 206 mot Normlösa, vid kyrkan följ skyltning Fornåsa, efter ån sväng vänster mot Lottstad, skylt (champinjoner) finns på ladan.
Anders Davidsson 070-6341223
- 10 Klastorps Gård**
Ekologiskt odlade grönsaker och ägg.
Odlingen kommer igång sensommaren 2010.
Ligger 5 km från Skänninge.
Följ skyltning Lindevad från väg 206.
Camilla Rolander Gäaw 070-8848976
- 11 Bleckenstad Gårdsbutik**
Ligger söder om Mjölby utefter väg 32 mot Boxholm.
070-541 61 64, 0142-101 13
- 12 Wreta Handelsträdgård**
3 km utanför Skänninge, följ skyltning från Preem på Motalagatan i Skänninge.
Jan Petersson 0142-407 65



- 13 Mjölby Handelsträdgård, Habblarp, Sandvik**
Ligger på vägen mellan Spångsholm och Mjölby. Åk in från Vetagatan i Mjölby.
0142-102 50
- 14 Strömsnäs Äggbod i Spångsholm**
Ekologiska ägg.
Försäljningen börjar i maj.
Nära gamla Bruket vid Svartån i Spångsholm, skyltning finns.
Helena och Kent Johnsson 070-2467276
- 15 Viby Handelsträdgård**
Skytning finns från gamla riksettan efter Mantorp mot Vikingstad.
0142-219 12, 0705-25 26 19
- 16 Botanicus plantskola, Järstad**
Följ skyltning Järstad från väg 206 mellan Mantorp och Skänninge.
Lennart Fredriksson 0143-316 79, 070-306 11 36